



شرکت توزیع نیروی برق آذربایجان غربی

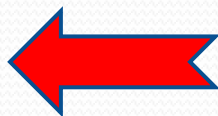
معاونت بهره برداری و دیسپاچینگ
دفتر ایمنی و کنترل صناعات

ایمنی رفع خاموشی های فشار متوسط هوایی و زمینی



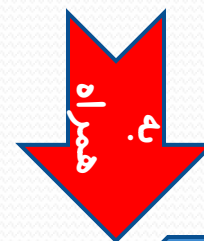
۱- کنترل لوازم ایمنی و امضای کارت ایمنی قبل از اعزام





۲- دور کردن اشیای فلزی

۳- حضور خودرو در محل



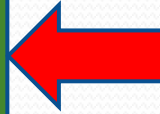
کیسول آتشنشانی

کمک های اولیه





کنترل اقدامات اکیپ



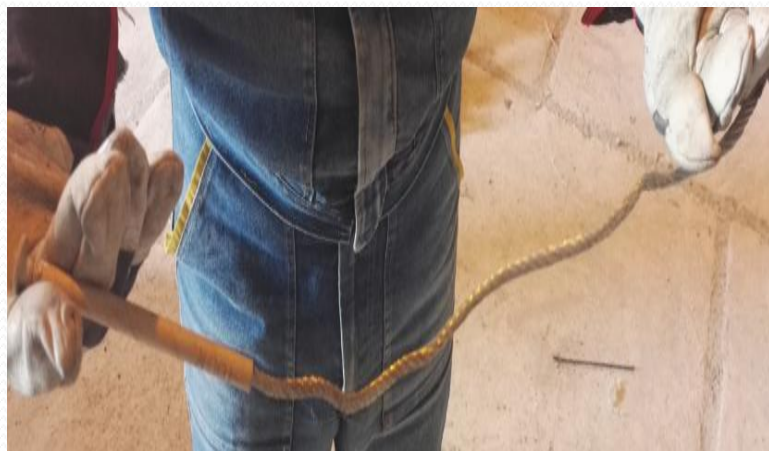
۴- حضور سرپرست در محل





۴-۵ فیوز گذاری

استفاده از فیوز با آمپراژ مناسب



۵-۵ قطع و وصل بازوها سریع

جلوگیری از بوجود آمدن آرک



۵- در صورت هنگام رفع خاموشی در شبکه های فشار
متوسط



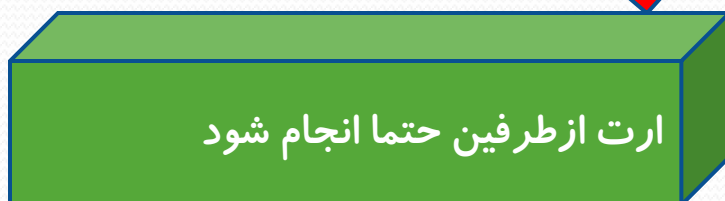
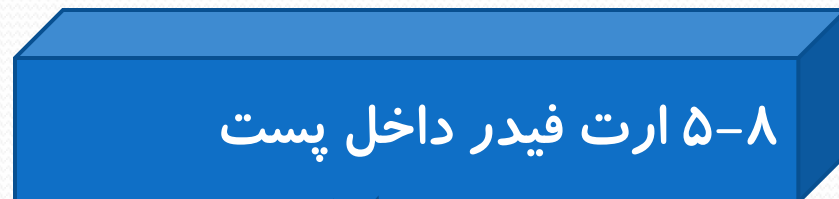
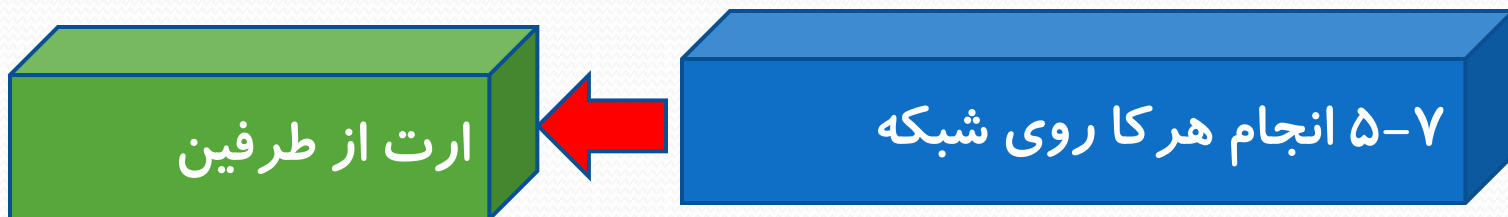
۶-۵ کامل کردن رفع خاموشی

برق‌قادر نمودن موقت ممنوع

از قبیل یکسره کردن فیوز



۵- در صورت هنگام رفع خاموشی در شبکه های فشار متوسط





۵- در صورت هنگام رفع خاموشی در شبکه های فشار متوسط



۹-۵ مانور و تغییر مسیر



اطلاع به کلیه افراد

۱۰-۵ دستکاری در برنامه اتوریکلوز ممنوع



۵-۱۱ قطع شدن بیش از یک بازوی

بازدید از شبکه

فیوز گذاری با احتیاط

۵-۱۲ صعود از تیرهای معیوب

فقط در صورت مهار با جرثقیل

۵-۱۳ بستن کمر بند در پای تیر





۵- در صورت هنگام رفع خاموشی در شبکه های فشار متوسط

۱۴-۵ استفاده از میله زیر پایی مناسب



آج دار با طول مناسب





۶- در صورتیکه رفع خاموشی فشار متوسط از پست باشد

۱-۶ قطع سکسیونر ساده

زیر بار اکیدا ممنوع



۲-۶ تست فازهای قطع شده

با تجهیزات استاندارد و مناسب



۶- در صورتیکه رفع خاموشی فشار متوسط از پست باشد



۳-۶ تعویض فیوز لوله ای

دقت به جهت فلش آن

استفاده از فیوز کش مخصوص

رعایت فاصله مناسب

بدون بار



۶- در صورتیکه رفع خاموشی فشار متوسط از پست باشد



دقت به جهت چرخش سریع

۶-۵ قطع و وصل سکسیونر

بسته بودن درب سلول

۶-۶ قطع و وصل کلید

۶-۷ یکسره نمودن سکسیونر ممنوع

۶-۸ بعد از قطع و وصل سکسیونر

کنترل قطع و وصل بودن هر سه تیغه



۷- عدم استفاده از تلفن همراه



